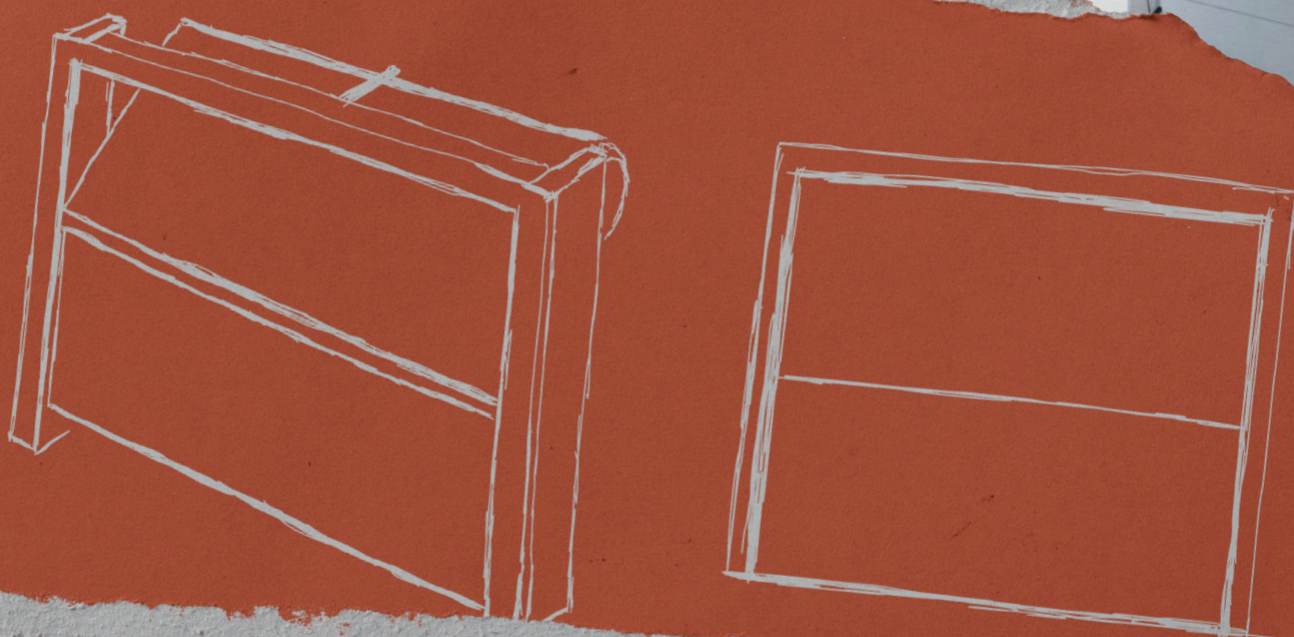


# OVERLAP

**DAS PATENTIERTE  
GARAGENTOR  
OHNE  
LAUFSCHIENEN**



# INHALT

## UNTERNEHMEN Seite 6



## PATENT Seite 8



## PLANA MODELLE Seite 22



## CLASSIC MODELLE Seite 34



## OVERBASTORE Seite 40



## FARBEN UND BELÄGE

Seite 46



## EIBNBAUMASSE

Seite 58

## ZUBEHÖR

Seite 54



## GARANTIE

Seite 71







*Pietra Vera*  
*Galatea*









# UN TER NEH MEN



# Overlap - Innovation mit Sub- stanz

**Overlap** steht seit 2013 für patentierte Innovation im architektonischen Garagentorbau.

Getragen von der technologischen Kompetenz von Delta S.p.A., einem weltweit führenden Spezialisten für Polymerverarbeitung und automatisierte Anlagen.

Unsere Mission: die Weiterentwicklung der **OVERLAP**-Technologie – und ihre Anwendung überall dort, wo technische Schließsysteme neu gedacht werden.

## Der Anspruch unserer Kunden ist unser Maßstab.

**Overlap** zählt zu den führenden Herstellern im High-End-Segment für Garagentore und setzt als Branchenreferenz Maßstäbe für anspruchsvolle Architektur.

Mit eigener Produktionsstätte und einem Team hochqualifizierter Spezialisten entstehen Lösungen, die Innovation, Präzision und kompromisslose Qualität auf höchstem Niveau vereinen.

## Mit Leidenschaft entwickelt. Von Menschen für Menschen.

# PATENT





OVERLAP definiert das Garagentor neu: ohne Deckenlaufschienen, mit maximaler Raumfreiheit. Der Torantrieb verschwindet vollständig im Rahmen, der Motor im Sturz bleibt unsichtbar – für eine Architektur ohne technische Kompromisse.

## **Das Overlap Sytem**

Die beiden Torhälften bewegen sich synchron nach oben. Während sich die obere Hälfte unter die Decke dreht, gleitet die untere Hälfte platzsparend darunter – für eine kompakte und intelligente Öffnungsbewegung.

***Wo Technik  
verschwindet,  
entsteht Architektur.***

***OVERLAP – das  
patentierte  
Garagentor für  
kompromisslose  
Gestaltung.***

**OVERLAP**  
more to space



# Sektional Garagentore

## 1 Deckenlaufschienen

Herkömmliche Sektionaltore arbeiten mit Laufschienen an Seiten und Decke – sichtbar und raumgreifend.

## 3 Federn

Klassische Sektionaltore arbeiten mit Torsions- oder Zugfedern zur Gewichtsbalance. Diese Komponenten sind verschleißanfällig, erfordern Wartung und müssen nach einer definierten Anzahl von Lastzyklen ersetzt werden.

## 2 Torantrieb

Die Antriebseinheit eines Sektionaltores ist typischerweise über eine mittig angeordnete Deckenschiene geführt – funktional, jedoch raumprägend.

## 4 Erscheinungsbild

Das Torblatt besteht aus mehreren durch Scharniere verbundenen Paneelen. Die Vielzahl sichtbarer Elemente beeinflusst die architektonische Wirkung innen wie außen maßgeblich.





# Overlap Tor

## 1 Ohne Schienen

Der entscheidende Unterschied: **keine Laufschiene**. Weder an der Leibung noch an der Decke.

Freie Decke. Freier Raum.

## 3 Gegengewichte

Die Paneele werden durch ein Gegengewichtssystem perfekt ausbalanciert. Kein Nachspannen. Kein Federbruch. Keine zyklusbedingte Begrenzung.

## 2 Unsichtbarer Antrieb

Die komplette Antriebseinheit verschwindet elegant in der Sturzzarge. Keine Schiene. Keine Kette. Keine sichtbare Mechanik.

Nur präzise Bewegung.

## 4 Erscheinungsbild

Ohne Scharniere. Ohne Laufschiene. Ohne externen Antrieb.

Für eine Innen- und Außenansicht in purer Eleganz – und eine Decke, die frei bleibt.





*OVERLAP Full Glass*  
*oberes Paneel: Klarglas*  
*unteres Paneel: satiniertes Glas*









*Overlap Glaspaneel  
Transparentes Glas*

# DESIGN - ÄS THE TIK

**Design entsteht dort, wo Technik auf Emotion trifft.**

Eine außergewöhnliche Auswahl an exklusiven Oberflächen eröffnet neue Dimensionen der Gestaltung. Mit präziser Materialität und individueller Farbwirkung fügt sich Overlap nahtlos in anspruchsvolle Wohnarchitektur ein – oder setzt bewusst ein Statement.

Italienisches Design verleiht dem Overlap-Tor seine unverwechselbare Handschrift. Zeitlose Eleganz, ästhetische Raffinesse und stilvolle Zurückhaltung machen es zu einem architektonischen Element von besonderer Wertigkeit.



**Overlap Plana  
Pietravera  
Galatea**

# IN- NEN

## Raum- gewinn der zählt

# VOLL KOM MEN



**Innenseite  
Overlap  
Plana 40**

## Perfektion endet nicht an der Fassade.

Auch im Innenraum überzeugt Overlap durch technische Reduktion, makellose Oberflächen und eine kompromisslos klare Linienführung.

## Wo das Garagentor zum Gestaltungselement wird.

Das innovative Overlap-System reduziert den benötigten Innenraum im geöffneten Zustand um nahezu die Hälfte. So wird der vorhandene Garagenraum optimal genutzt und die freie Durchfahrtsöffnung maximiert – sowohl in der Höhe als auch in der Breite. Im geöffneten Zustand liegt die Durchfahrts Höhe lediglich 200 mm unter dem Rahmenaussenmass (bei Toren mit 40-mm-Paneel) – für ein Höchstmaß an architektonischer Effizienz. Overlap ist die ideale Lösung für anspruchsvolle Einbausituationen: bei Dachschrägen, Gewölben, abgehängten Trägern oder Wänden mit Radien und Winkeln.

*Wo konventionelle Systeme an Grenzen stoßen, eröffnet Overlap neue Freiheit in der Planung.*



**Innenseite  
New Plana 75**





***Kein Platzverlust.  
Keine Kompromisse.***

Eine durchdachte Lösung  
für urbane Architektur,  
wo jeder Zentimeter zählt  
und Ästhetik auf Funktion trifft.

# Energieeffizient

Die moderne Elektronik ist HomeAutomation kompatibel, und hat viele andere moderne Extras. Die Gegengewichte werden durch die Elektronik mit dem Motor gekuppelt. Dieses neuartige Konzept ist besonders effizient.

Overlap Tore haben eine sehr gute Luft und Wasser Abdichtung. In geschlossenem Zustand beeindruckt der gute Schallschutz. Öffnen und Schließen überzeugt durch seinen leisen und gleichmäßigen Lauf.

**Reduzierter  
Energieverbrauch  
durch gute  
Wärmedämmung**

**$U_D = 1,30 \text{ W/m}^2\text{K}$**  \*)  
(New Plana 75)

**$U_D = 1,50 \text{ W/m}^2\text{K}$**  \*)  
(Classic, New Plana 40)

\*) Wert ermittelt bei geschlossenem Tor, Montage hinter der Laibung.



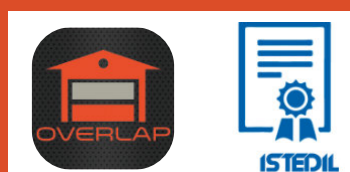


- Sicherheit und Technik
- Einbruchhemmende Verriegelung
- Einklemmschutz
- App für iOS und Android
- Zertifizierung nach UNI-EN-1627 und Widerstandsklasse RC2

Zuverlässiger Einbruchschutz, intelligente Steuerung und volle Integration in Ihr Smart-Home-System

—

**Overlap verbindet Sicherheit mit modernem Komfort.**







*Overlap Plana  
RAL 7016  
Anthrazitgrau*

**Hightech-Service auf höchstem Niveau.**

Die Diagnose von Motor und Elektronik erfolgt mithilfe einer speziell von Delta entwickelten Overlap-App. Für schnelle Analyse, präzise Auswertung und maximale Betriebssicherheit.

**Geprüfte Sicherheit, zertifiziert bestätigt.**

Das Overlap-Tor erfüllt die Anforderungen der Einbruchnorm UNI EN 1627 und erreicht die Widerstandsklasse RC2. Die Zertifizierung gilt für sämtliche verfügbaren Größen der Overlap-Produktreihe mit doppelwandigem, gedämmtem Paneel – **kompromissloser Schutz in jeder Ausführung.**

**Italienischer Stil.**

**Architektonisch perfektioniert.**



# 1

## Mission Possible

Overlap eröffnet vielfältige maßgeschneiderte Lösungen zur Realisierung Ihrer Traumgarage.

Darüber hinaus eignet sich das Overlap-System auch für Anwendungen jenseits klassischer Garagen – überall dort, wo technischer Zugang gefragt ist und Design, Ästhetik sowie begrenzte Platzverhältnisse entscheidend sind.

## Maßgeschneiderte Lösungen

# 2

Overlap wird maßgefertigt und individuell konfiguriert – ganz nach Ihren Anforderungen.

Verschiedenste Materialien, Beläge und Farben eröffnen maximale gestalterische Freiheit.



# 3

**Overlap.  
Wo Ideen zu  
Architektur  
werden.**



# Plana Modelle

Overlap Plana  
ArtCoat  
Wood



Mit Plana-Paneelen entstehen  
ästhetische Lösungen mit starker  
Persönlichkeit, die ein Ergebnis von  
höchster Klarheit und gestalterischer  
Konsequenz schaffen. Overlap Plana  
ist erhältlich in:

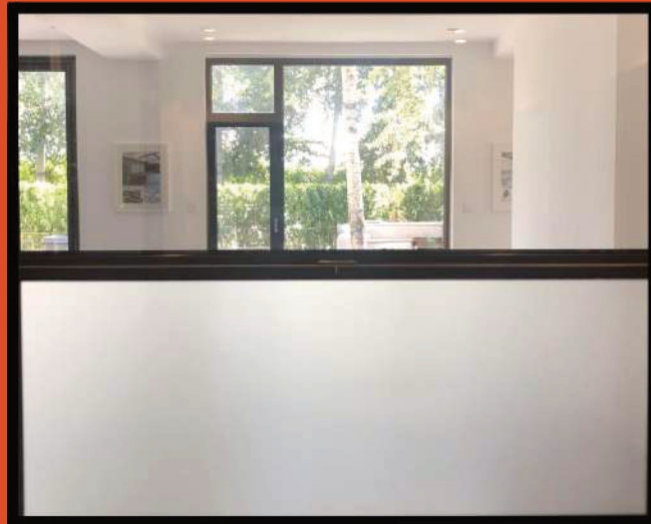
- **Color**
- **ArtCoat**
- **Glas**
- **Echtstein**

A photograph of a modern interior space, likely a bar or lounge, featuring a large glass wall and a bar area. The glass wall is made of large panels held together by a black metal frame. Inside the room, there is a bar with a copper-colored countertop, several bottles of alcohol, and a hanging light fixture with blue glass shades. The floor is made of light-colored wood. The overall atmosphere is bright and modern.

Overlap Plana  
Full Glass  
Transparent glass

# Full Glass





Overlap Full Glass wird aus hochwertigem Sicherheitsglas gefertigt und flutet die Garage mit natürlichem Tageslicht.

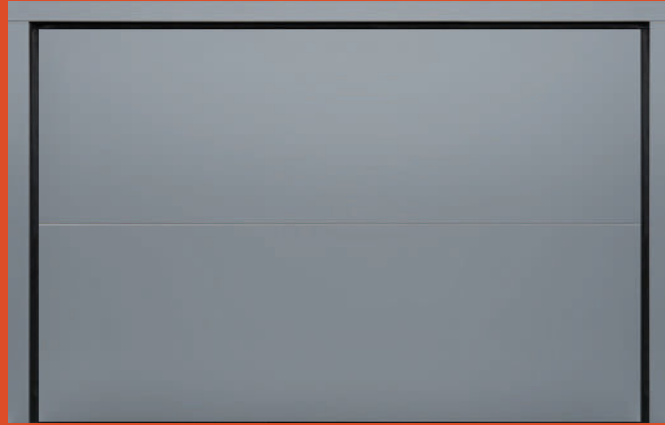
Mit Klarglas, satiniertem oder getöntem Glas eignet es sich ideal für Garagen, Arbeitsbereiche oder Showrooms, in denen Transparenz, Licht und Gestaltung im Mittelpunkt stehen.

Available in all RAL colors.


# Color

Overlap Plana  
Color  
713 Metal





Overlap Plana Color  
steht für moderne  
Lösungen und verleiht  
jedem Projekt durch  
Verfügbarkeit aller RAL-  
Farben eine unver-  
wechselbare, persön-  
liche Note.



Mod. Plana  
Wood  
0932 Akro Terra

Overlap Plana  
ArtCoat  
Wood

# Wood

## ArtCoat





Die Oberfläche Wood  
unterstreicht die  
natürliche Wärme von  
Holze mit klassischen  
Nuancen und fein  
ausgearbeiteten  
Maserungen.

# Material

## ArtCoat



Overlap Plana  
Material  
0794 Patina Bronze





Die Oberfläche Material  
steht für innovative  
Gestaltung mit starker  
ästhetischer Präsenz.  
Inspiriert von der Kraft  
vulkanischer Gesteine,  
den charakteristischen  
Farbnuancen von  
Cortenstahl und weiteren  
exklusiven Ausführungen,  
setzt sie markante  
architektonische Akzente.



Overlap Plana  
Pietravera  
Themis



# Pietra vera





Echter Naturstein für  
höchste Ansprüche.  
Pietravera unterstreicht  
die Exklusivität Ihres  
Eigenheims mit  
authentischer Materialität  
und zeitloser Eleganz.

# Clas sic Mo delle

*Overlap Classic*  
*Air, RAL 7016*  
*Anthrazit grau*



Mit **Classic-Paneelen** entstehen klare Linien, Lösungen, die das Overlap-Tor für jeden architektonischen Stil geeignet machen – ob modern oder traditionell. Die große Auswahl an Oberflächen und Farben erlaubt ein besonderes optisches Ergebnis.



**Air**



**Wide**



*Overlap Classic  
Air, Slightgrain  
Farbe nach Muster*

# Air





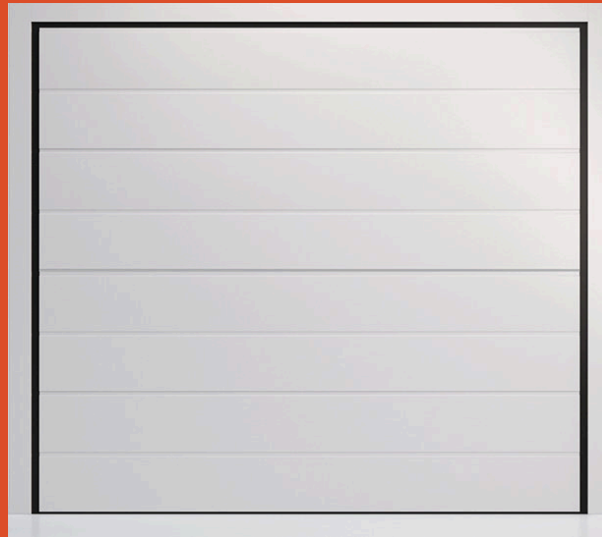
Paneele ohne Sicken  
verleihen diesem Tor  
eine elegante, minima-  
listische Note.

# Wide



*Overlpap Classic  
Wide, RAL 9006  
Aluminiumweiss*





Eine deutlich akzentuierten Sicke setzt ein starkes architektonisches Statement und verleiht dem Tor Tiefe und Präsenz.

A photograph of a modern building facade. The upper right portion is a vibrant orange, while the lower left is a neutral grey. A dark, possibly black, door with a grid-like frame is visible in the lower right. The text 'Overbas To re' is overlaid in white, bold, sans-serif font, spanning across the orange and grey sections.

# Over bas To re





*Overbas Plana  
mit Schlupftüre  
Color, RAL 7016  
Anthrazitgrau*

# Overbas

*OVERLAP Schwingtor –  
Architektur in Perfektion.*

## OVERLAP. Alles in einem.

**1**

Integrierter  
Antrieb

**2**

Ohne  
Führungs-  
schienen

**3**

Balanciert mit  
Gegen-  
gewichten

**4**

Einnbruch-  
klasse RC2\*

*Erhältlich in allen  
OVERLAP Oberflächen  
und Farben.*



*Overbas Plana Material  
mit Schlupftüre*



*Overbas Classic  
mit Schlupftüre*

*\* Tore ohne Schlupftüre*



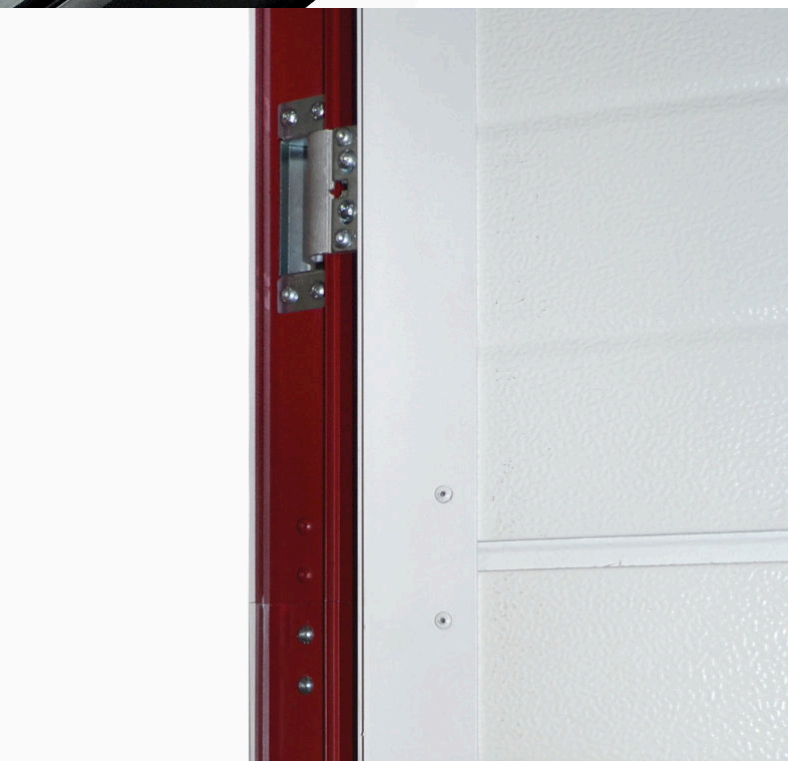


# Innen- ansicht



# Niedrig- schwelle

*\* Schlupftüre*



# Verdeckte Scharniere



# Montage in der Laibung

Diese Montageart eignet sich, wenn eine Befestigung hinter der Laibung baulich nicht möglich ist oder gar keine Laibung vorhanden ist.

Dank des selbsttragenden Rahmens können OVERLAP Tore direkt an den seitlichen Wänden und der Decke befestigt werden, ganz ohne zusätzliche Tragekonstruktionen.

## Montagearten: Overlap - Overbas

# Montage hinter der Laibung

Diese Montageart wird gewählt, wenn seitlich und im Sturzbereich ausreichend Platz vorhanden ist. Der Rahmen wird hinter der Laibung befestigt, wodurch die maximale Durchfahrtsbreite und Höhe genutzt werden kann.

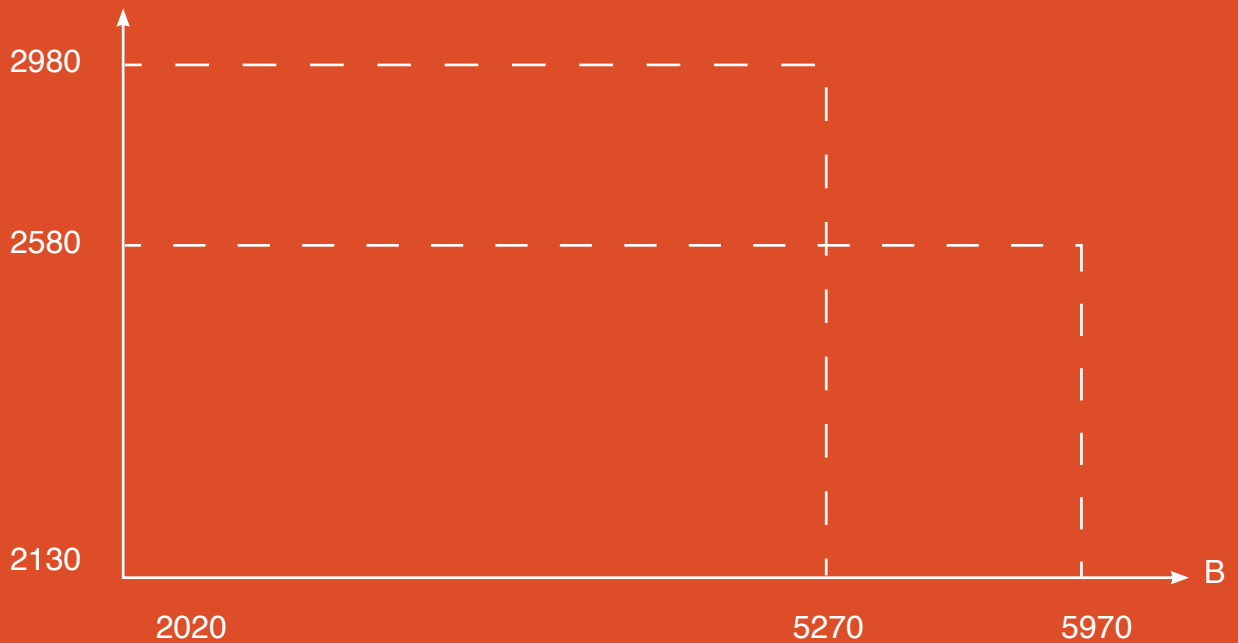
Diese Ausführung ist besonders empfehlenswert, da sie eine optimierte Wärmedämmung der Garage gewährleistet.



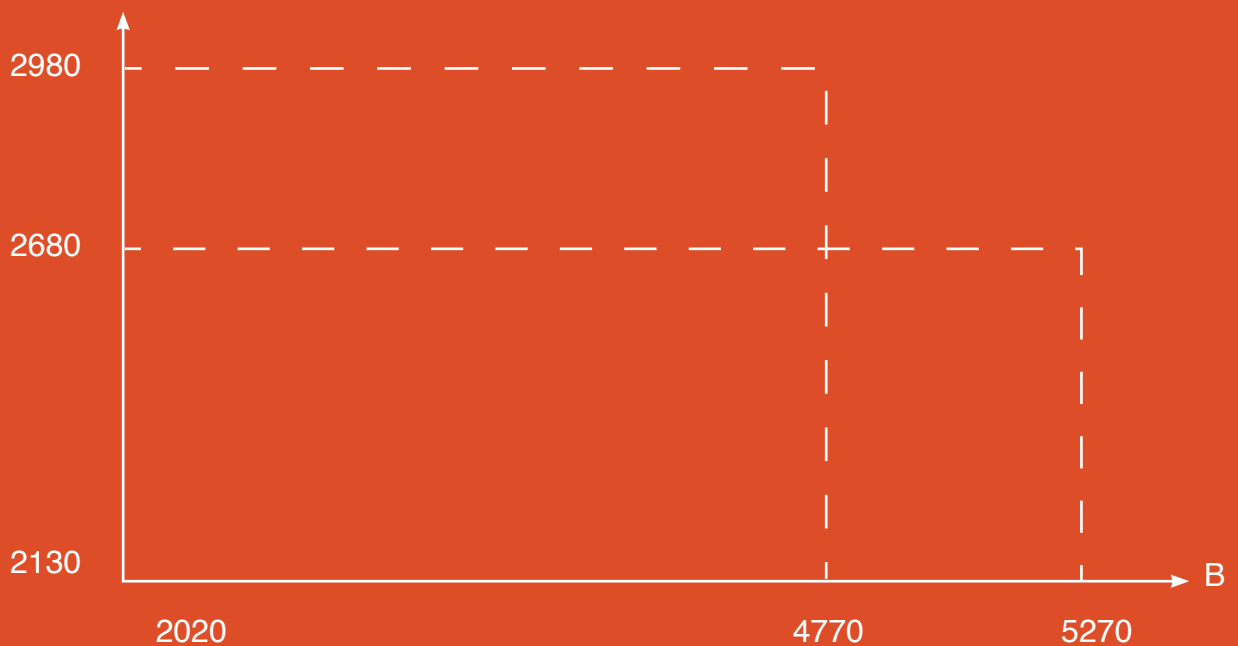


# Maßtabelle

OVERLAP und OVERBAS werden stets maßgefertigt – in Breite und Höhe, wahlweise in 50 mm-Schritten oder optional in 10 mm Schritten.



**Overlap Rahmenaussenmasse: in (mm)**



**Overbas Rahmenaussenmasse: in (mm)**

OVERBAS ist in der nicht ausschwingenden Version bis zu einer Maximalgröße von 3970 × 2680 mm lieferbar.



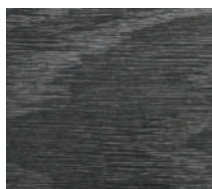
# Farben und Ober- flächen



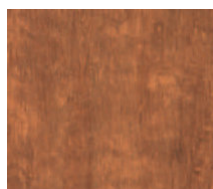


# Plana ArtCoat

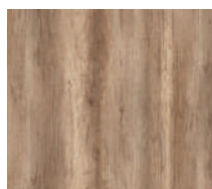
## Wood (ArtCoat)



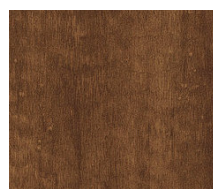
**0926**  
**Yale Oak**



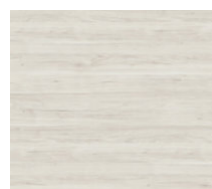
**0161**  
**Light Afro**



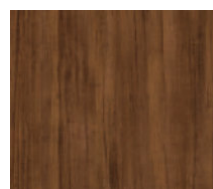
**5171**  
**Polar Oak  
New**



**0932**  
**Akro Terra**



**0925**  
**Butterfly**



**0922**  
**Amazon**

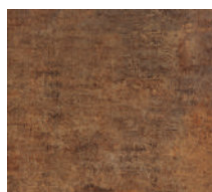
## Material (ArtCoat)



**0428**  
**Cave**



**0429**  
**Corro**



**0794**  
**Patina  
Bronze**

## Pietravera (ArtCoat)



**Galatea**



**Themis**



**Hera**



**Veined  
White**



**Astrea**



**Demetra**



**Eos**



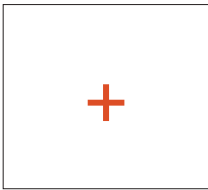
**Gea**



**Hecate**



## Digital Printing

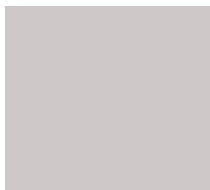


**Kunden-  
wunsch**

## Color



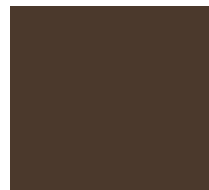
**RAL 9016  
Verkehrs-  
weiss**



**RAL 9006  
Weiß-  
aluminium**



**RAL 7016  
Anthrazit-  
grau**

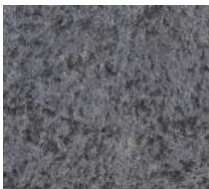


**RAL 8014  
Sepia-  
braun**



**RAL 6009  
Tannen-  
grün**

## Pietravera (Echtstein)



**Galatea**



**Themis**



**Hera**



**Veined  
White**

## Glass



**Transparen-  
tes Glas**



**Satiniertes  
Weissglas**

# Oberflächen



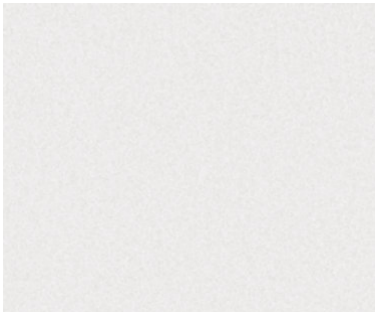
## Woodgrain

Oberfläche, welche die Stärke und lebendige Struktur des Holzes aufgreift – ein klassisches, zeitloses Finish.



## Smooth

Glatte, lichtreflektierende Oberfläche, welche die Farbe betont und den Charakter des Tores wirkungsvoll hervorhebt.



## Slightgrain

Glatte Oberfläche mit einer dezenten Textur, welche der Farbe einen modernen Charakter verleiht



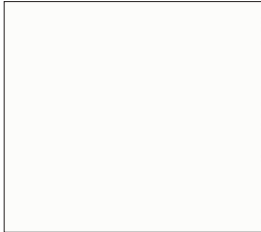
## Woodstyle

Glatte, vorveredelte Oberfläche, die Farben und Maserung von Holz originalgetreu nachbildet – ideal für alle, die warme und natürliche Räume schätzen.



## Smooth - Slightgrain - Woodgrain

Overlap und Overbas sind in allen erhältlichen RAL-Farben sowie in individuellen Sonderfarbtönen erhältlich (optional).



**RAL 9016**  
**Verkehrsweiss**



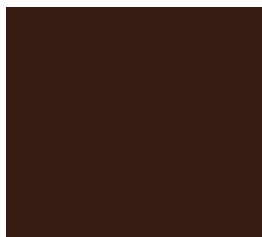
**RAL 6009**  
**Tannengrün**



**RAL 9006**  
**Weißaluminium**



**RAL 7016**  
**Anthrazitgrau**

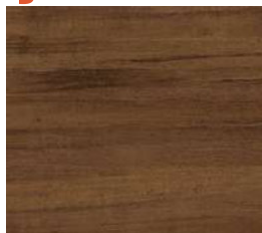


**RAL 8014**  
**Sepia Braun**

## Woodstyle



Light




Medium





# Innen- Seite + Raum + Eleganz





# Zu be hör







## 4-Kanal Handsender

## Platinsilber und Platinbronze Griffe



## 2 Kanal Code-Taster in Edelstahl

## Blinklichter







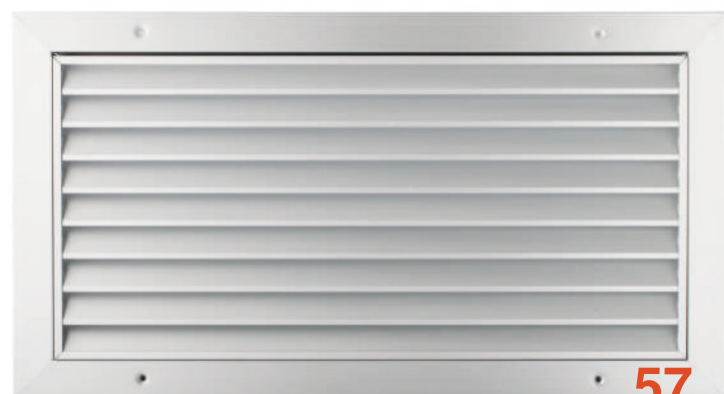
## GSM Modul für Fernsteuerung des Tores

## Doppelverglas-tes Fenster in Kunststoffrahmen



## Lüftungsgitter aus Kunststoff

## Lüftungsgitter aus Aluminium



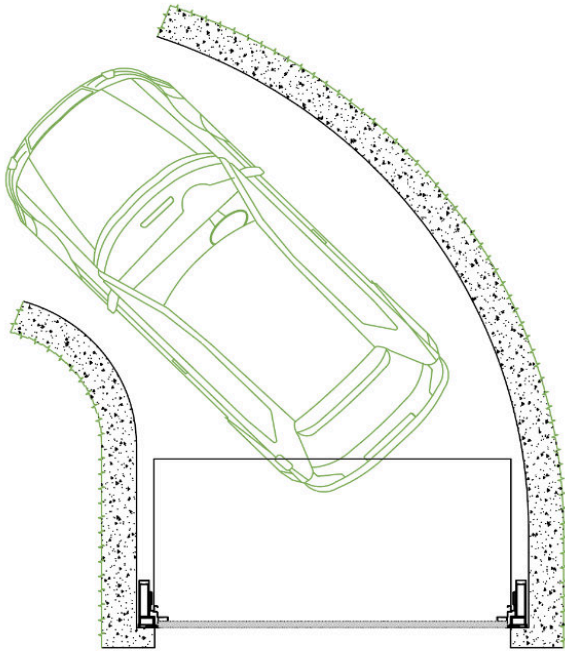


# Ein bau masse

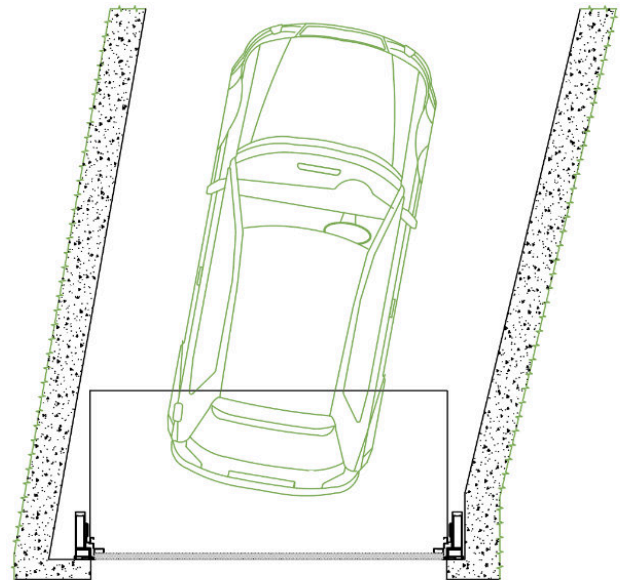




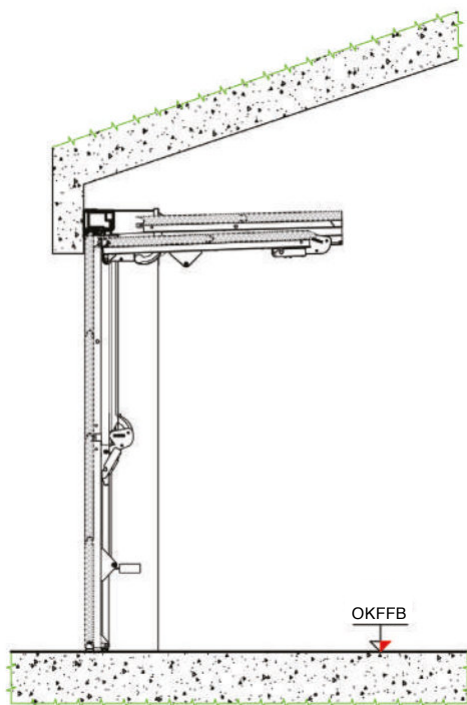
# Overlap Lösungen



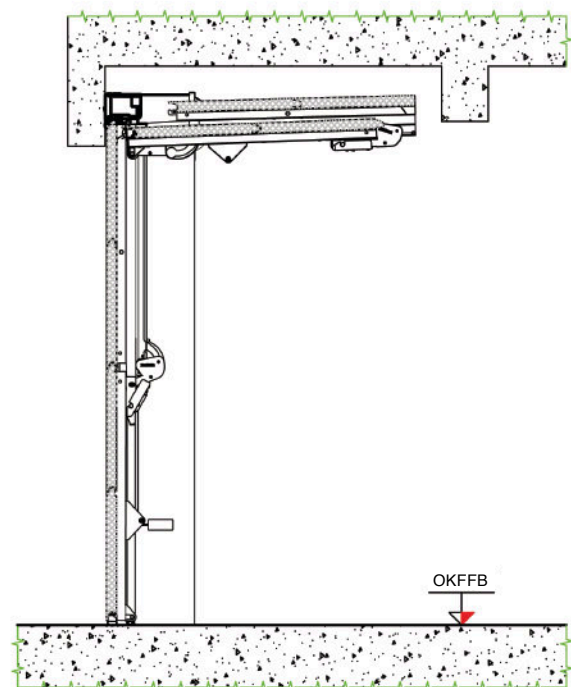
Kurve



schräge Wände



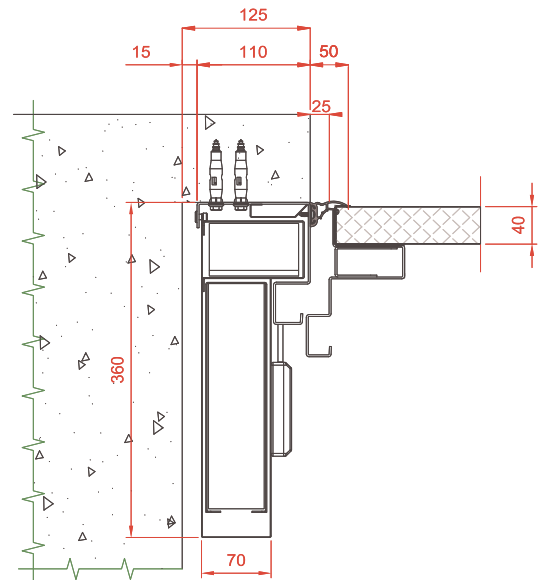
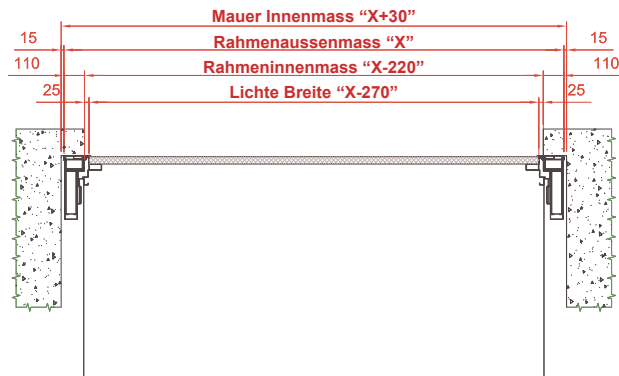
Schrägdecke



Unterzug

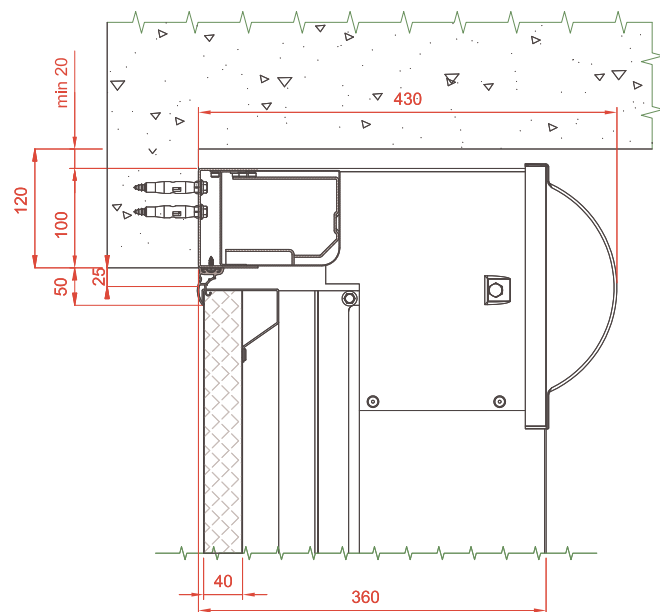
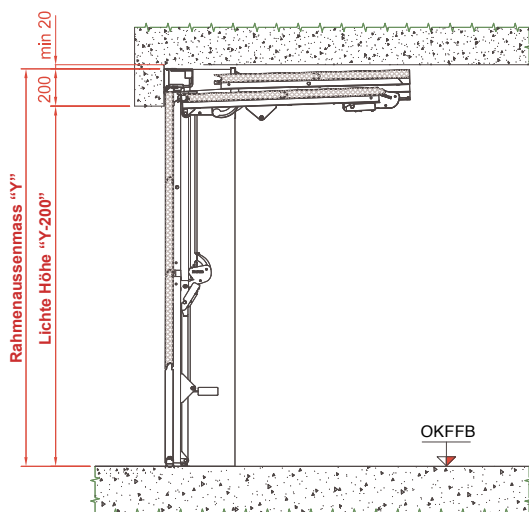


# Montage hinter der Laibung



Horizontalschnitt - Übersicht

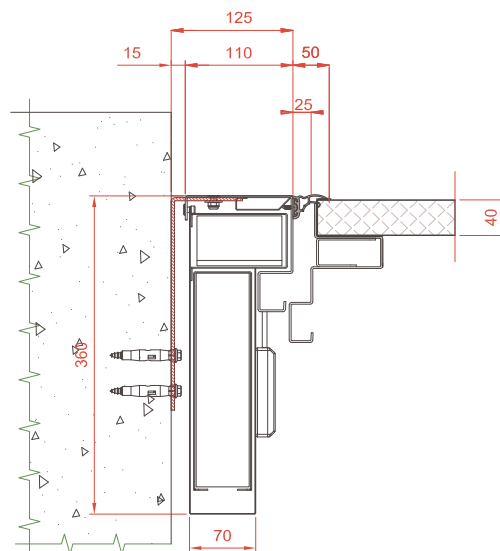
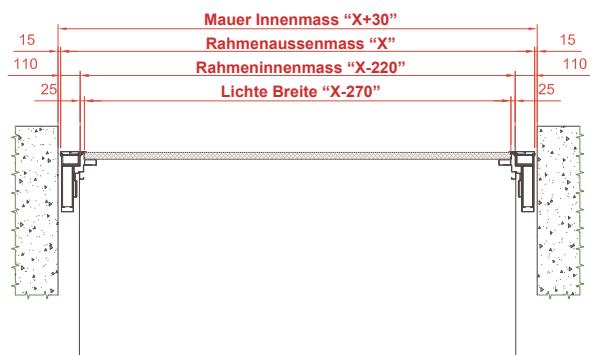
Horizontalschnitt - Detail



Vertikalschnitt - Übersicht

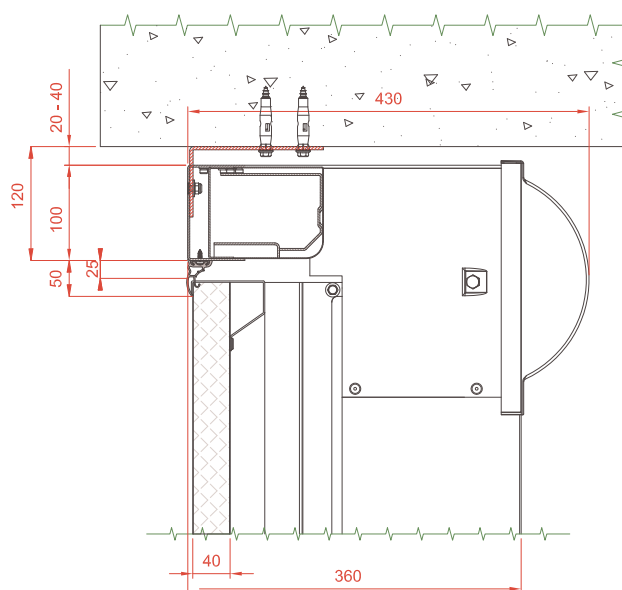
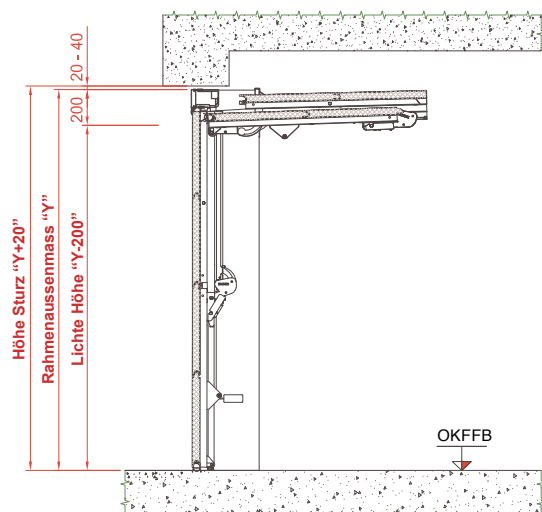
Vertikalschnitt - Detail

# Montage in der Laibung, Sektoren A-B-C-D (ohne Rohrrahmen)



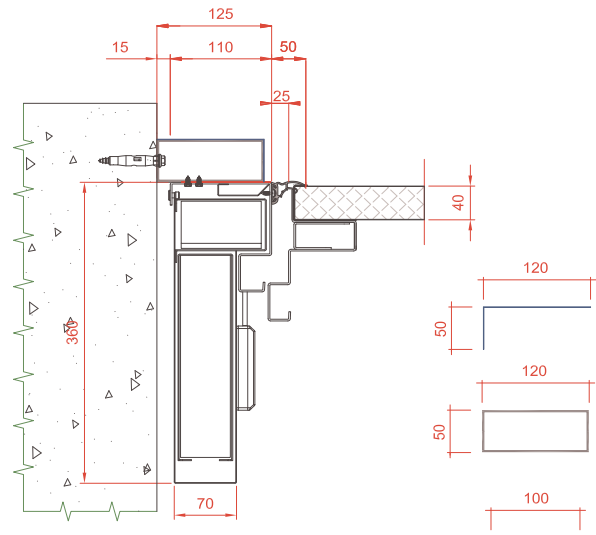
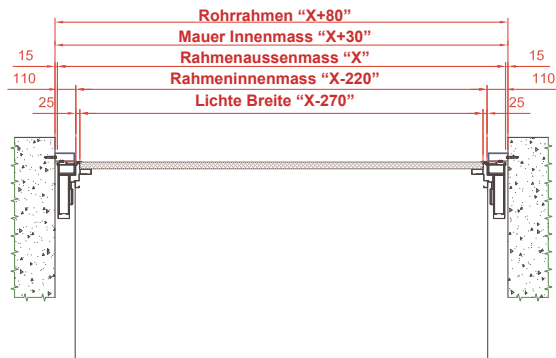
Horizontalschnitt - Übersicht

Horizontalschnitt - Detail



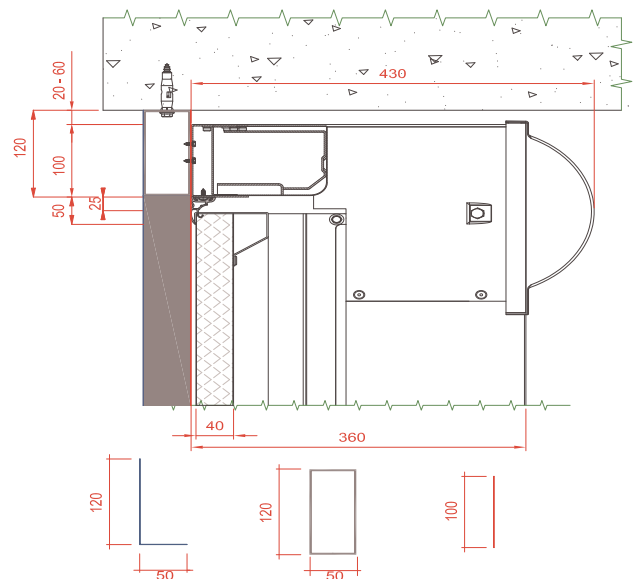
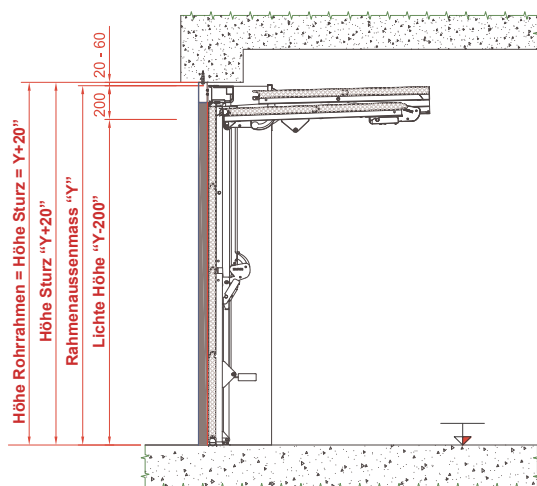


# Montage in der Laibung, Sektoren E-F-G-H-I (mit Rohrrahmen)



Horizontalschnitt - Übersicht

Horizontalschnitt - Detail

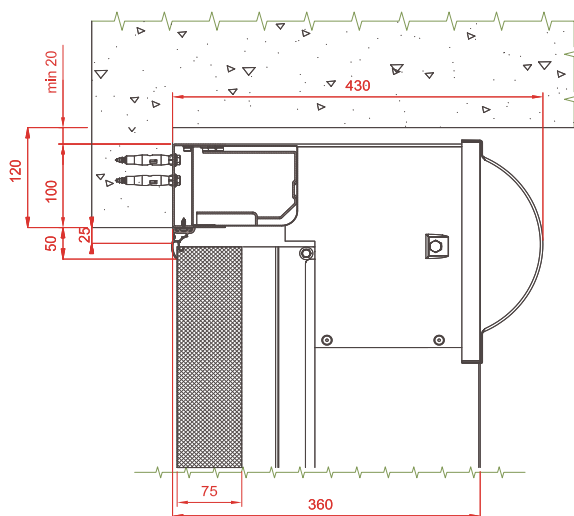
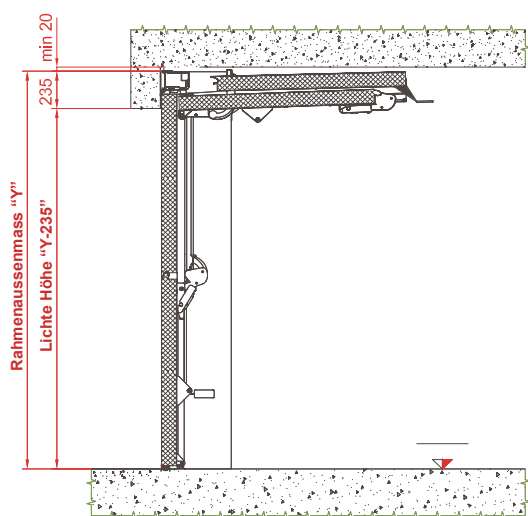
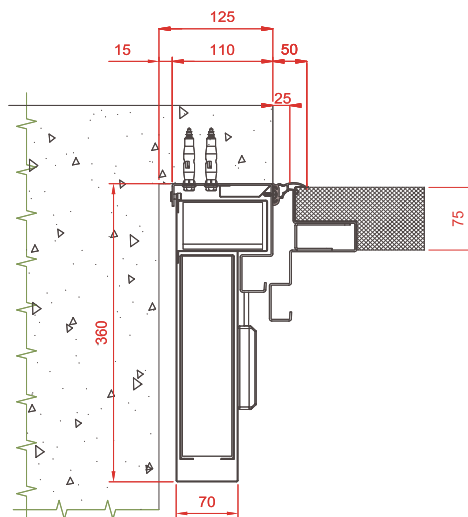
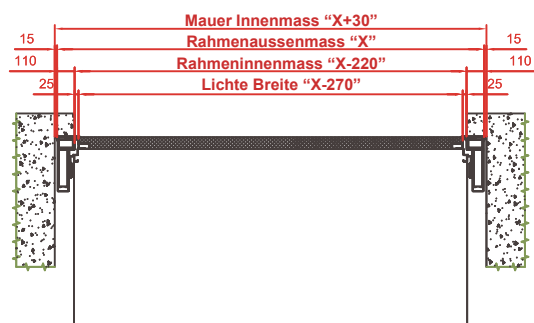


Vertikalschnitt - Übersicht

Vertikalschnitt - Detail

# Masse New Plana 75 mm

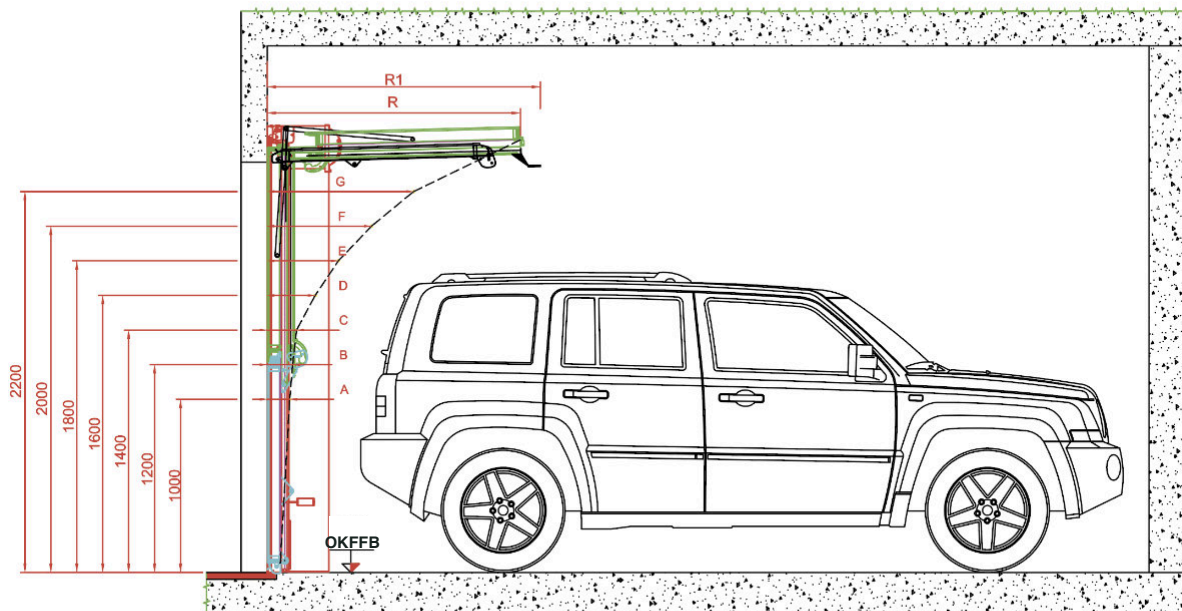
(Beispiel einer Montage hinter der Laibung)





# Bewegungsablauf und Masse

## Overlap Classic (Air und Wide) – in mm



Rahmen- ausser- mass	Lichte Höhe	A	B	C	D	E	F	G	R	R1
		1000	1200	1400	1600	1800	2000	2000		
2130	1930	149	194	319	487	725	/	/	1270	1350
2180	1980	147	186	300	460	685	/	/	1320	1400
2230	2030	145	177	281	432	646	/	/	1370	1450
2280	2080	142	169	261	405	606	/	/	1420	1500
2330	2130	140	160	242	377	566	776	/	1470	1550
2380	2180	138	158	227	357	536	741	/	1520	1600
2430	2230	137	155	213	338	505	706	/	1570	1650
2480	2280	135	153	198	318	475	670	/	1620	1700
2530	2330	133	150	183	298	444	635	896	1670	1750
2580	2380	131	148	170	278	412	603	847	1495	1575
2630	2430	130	147	168	272	405	590	820	1545	1625
2680	2480	129	146	166	267	399	577	793	1595	1675
2730	2530	128	144	165	262	394	564	766	1645	1725
2780	2580	127	143	163	257	388	551	739	1695	1775
2830	2630	127	142	162	253	383	539	726	1745	1825
2880	2680	126	141	160	249	377	527	714	1795	1875
2930	2730	126	140	159	245	372	514	701	1845	1925
2980	2780	125	139	157	241	366	502	688	1895	1975

# Masse Overlap Plana 40 - in mm

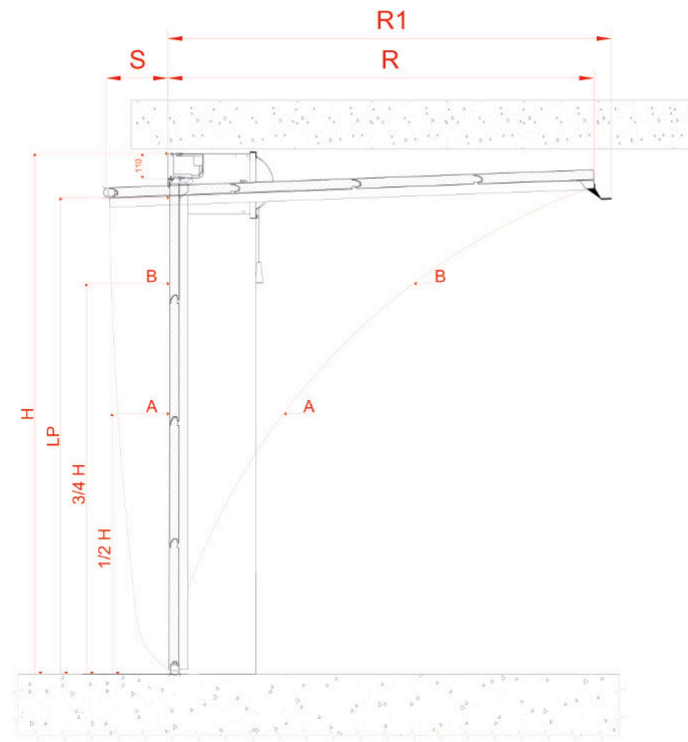
Rahmenausssenmass	Lichte Höhe	R	R1
2130	1930	1270	1350
2180	1980	1320	1400
2230	2030	1370	1450
2280	2080	1370	1450
2330	2130	1370	1450
2380	2180	1420	1500
2430	2230	1420	1500
2480	2280	1445	1525
2530	2330	1470	1550
2580	2380	1495	1575
2630	2430	1520	1600
2680	2480	1545	1625
2730	2530	1570	1650
2780	2580	1845	1925
2830	2630	1895	1975
2880	2680	1895	1975
2930	2730	1920	2000
2980	2780	1945	2025

# Bewegungsablauf und Masse Overlap Plana 75 - in mm

Aussen- rahmen	Lichte Höhe	A	B	C	D	E	F	G	R	R1
		1000	1200	1400	1600	1800	2000	2000		
2130	1895	184	229	354	522	760	/	/	1270	1350
2180	1945	182	221	335	495	720	/	/	1320	1400
2230	1995	180	212	316	467	681	/	/	1370	1450
2280	2045	177	204	296	440	641	/	/	1370	1450
2330	2095	175	195	277	412	601	811	/	1370	1450
2380	2145	173	193	262	392	571	776	/	1420	1500
2430	2195	172	190	248	373	540	741	/	1420	1500
2480	2245	170	188	233	353	510	705	/	1445	1525
2530	2295	168	185	218	333	479	670	931	1470	1550
2580	2345	166	183	205	313	447	638	882	1495	1575
2630	2395	165	182	203	307	440	625	855	1520	1600
2680	2445	164	181	201	302	434	612	828	1545	1625
2730	2495	163	179	200	297	429	599	801	1570	1650
2780	2545	162	178	198	292	423	586	774	1595	1675
2830	2595	162	177	197	288	418	574	761	1620	1700
2880	2645	161	176	195	284	412	562	749	1645	1725
2930	2695	161	175	194	280	407	549	736	1670	1750
2980	2745	160	174	192	276	401	537	723	1695	1775



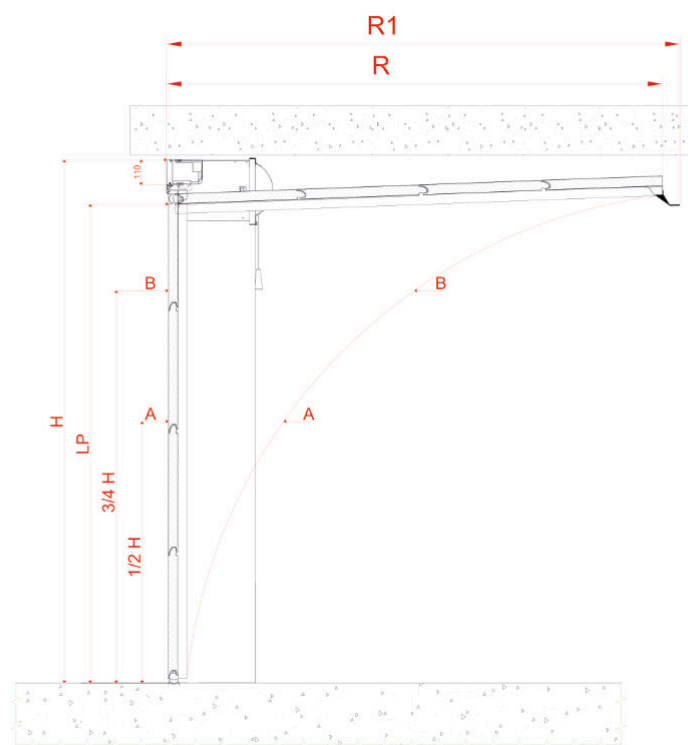
# Bewegungsablauf und Masse Overbas nach Aussen ausschwingend - in mm



Rahmenaus- senmass	A-A	$\frac{1}{2} H$	B-B	$\frac{3}{4} H$	S	R	R1	Lichte Höhe*
1980	360	990	860	1480	190	1660	1740	1735
2030	360	1015	860	1520	190	1710	1790	1785
2080	360	1040	860	1560	240	1710	1790	1830
2130	360	1065	860	1600	240	1760	1840	1880
2180	360	1090	860	1630	290	1760	1840	1925
2230	360	1115	860	1670	290	1810	1890	1975
2280	360	1140	860	1710	340	1810	1890	2020
2330	360	1165	860	1750	340	1860	1940	2070
2380	360	1190	860	1790	390	1860	1940	2115
2430	360	1215	860	1820	390	1910	1990	2165
2480	360	1240	860	1860	440	1910	1990	2210
2530	360	1265	860	1900	440	1960	2040	2260
2580	360	1290	860	1940	490	1960	2040	2305
2630	360	1315	860	1970	490	2010	2090	2355
2680	360	1340	860	2010	540	2010	2090	2400
2730	360	1365	860	2050	540	2060	2140	2450
2780	360	1390	910	2090	590	2060	2140	2495
2830	360	1415	910	2120	590	2110	2190	2545
2880	360	1440	910	2160	640	2110	2190	2590
2930	360	1465	910	2200	640	2160	2240	2640
2980	360	1490	910	2230	690	2160	2240	2695

\*Mit Schlupftüre verringert sich die Lichte Durchfahrthöhe um 20 mm

## Bewegungsablauf und Masse Overbas nicht nach Aussen ausschwingend - in mm



Rahmenaus- senmass	A-A	$\frac{1}{2} H$	B-B	$\frac{3}{4} H$	R	R1	Lichte Höhe*
1980	560	990	1050	1480	1930	2010	1685
2030	570	1015	1075	1520	1980	2060	1735
2080	580	1040	1100	1560	2030	2110	1785
2130	590	1065	1125	1600	2080	2160	1835
2180	600	1090	1150	1630	2130	2210	1885
2230	610	1115	1175	1670	2180	2260	1935
2280	620	1140	1200	1710	2230	2310	1985
2330	630	1165	1225	1750	2280	2360	2035
2380	640	1190	1250	1790	2330	2410	2085
2430	650	1215	1275	1820	2380	2460	2135
2480	660	1240	1300	1860	2430	2510	2185
2530	670	1265	1325	1900	2480	2560	2235
2580	680	1290	1350	1940	2530	2610	2285
2630	690	1315	1375	1970	2580	2660	2335
2680	700	1340	1330	2010	2600	2710	2385
*Mit Schlupftüre verringert sich die Lichte Durchfahrthöhe um 20 mm							

# Standardausstattung

- Rahmen aus **2 mm Stahlblech**, lackiert in **Weiß RAL 9016** oder **RAL 7016 Anthrazit**.
- Für besonders aggressive bzw. korrosiven Umgebungen empfehlen wir einen Rahmen aus **Edelstahl AISI 316** sowie **Aluminium-Paneele**.
- Seitliches **Doppel-Gegengewichtssystem**.
- Torblatt aus **Sandwichpaneelen** in **40 mm** oder **75 mm Stärke**
- **Perimetrale EPDM-Dichtung** mit Antiquetschfunktion – für optimale Luft- und Wasserdichtheit sowie nachhaltige Funktionssicherheit.

## Technische Eigenschaften

- Schienenloses Garagentor mit 2 überlappenden Sektionen (OVERLAP)
- Schienenloses Schwingtor (OVERBAS)
- U-wert NEW PLANA 75 mm  
 **$U = 1,30 \text{ W/m}^2\text{K}^*$**
- U-Wert CLASSIC, NEW PLANA 40 mm  
 **$U = 1,5 \text{ W/m}^2\text{K}^*$**

\*Werte ermittelt für ein Tor ohne Fenster und Gitter bei Montage hinter der Laibung.

Motor OverMotion 2018, im Sturz integriert.  
Empfänger und Fernbedienungen nicht enthalten (optional). Falls kein zweiter Zugang zur Garage vorhanden ist, ist ein Doppelgriff (Zugang von Aussen bei Stromausfall etc.) erforderlich.



# Langfristige Sicherheit

Neben der gesetzlichen Gewährleistung von 2 Jahren  
gewährt Delta Overlap eine erweiterte Garantie von  
insgesamt:

## 10 Jahren

auf die Metallkonstruktion.

Vorbehaltlich der Einhaltung der Verkaufs-, Installations- und  
Wartungsbedingungen von Delta Overlap.

ISO 9001

BUREAU VERITAS  
Certification



*Delta Overlap S.r.l. behält sich im Sinne der kontinuierlichen  
Produktverbesserung das Recht vor, jederzeit Änderungen an ihren  
Produkten vorzunehmen – stets mit dem Ziel, die Zufriedenheit ihrer  
Kunden weiter zu steigern.*

*Die in diesem Katalog enthaltenen Abbildungen dienen ausschließlich der  
Produktdarstellung. Sie sind unverbindlich und stellen keine verbindliche  
Zusicherung dar.*



# Overlap srl

**Tel. +39 0827 215199**

**ITALIA**



**[deltaoverlap.com](https://deltaoverlap.com)**



**Delta Overlap Fachhändler**